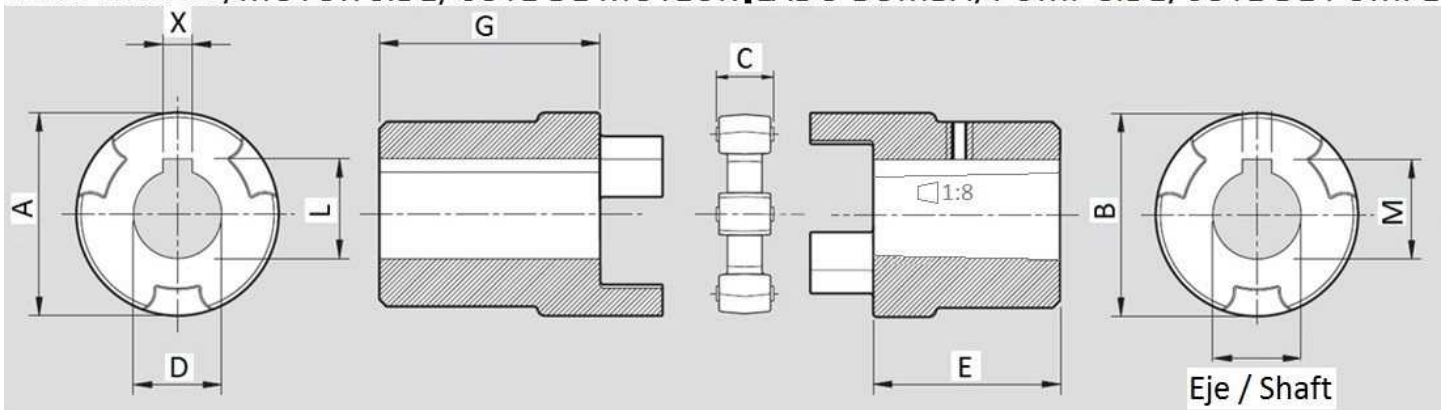


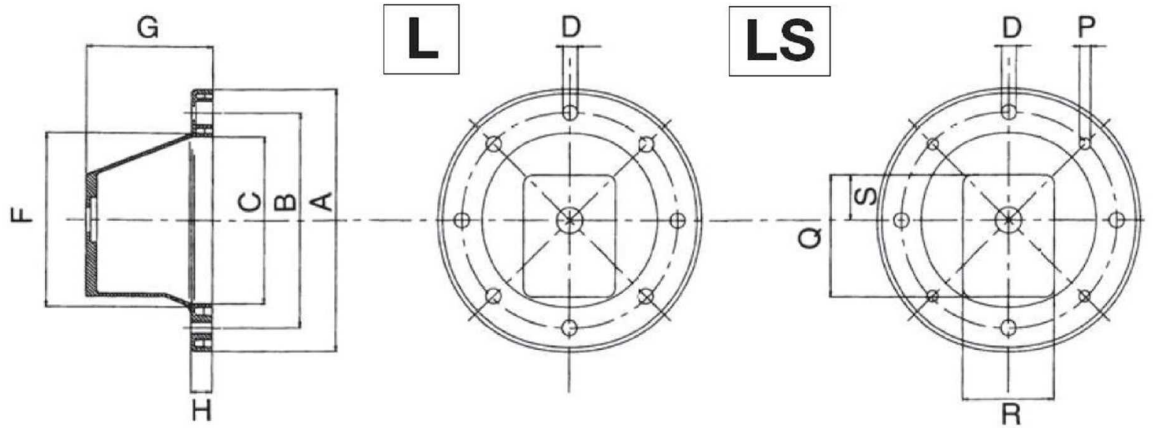
LADO MOTOR/MOTOR SIDE/CÔTÉ DE MOTEUR | LADO BOMBA/PUMP SIDE/CÔTÉ DE POMPE



Medida eje / Shaft size

F1: 8 - 10 mm
 F2: 14.6 - 17 mm
 F3: 19 - 22 mm
 F3.5: 21.4 - 24.6 mm

Artículo	Tamaño	Detalles	Estrella	Lado Motor	Lado Bomba	ØA	ØB	ØD	C	E	G	L	M	X
ND3	12 mm	Cilíndrico/Cylindrical	5158045	0,16/0,25 CV/HP	F 1	45	45	14	16	15	29	16	13,8	5
ND1A	14 mm	Cilíndrico/Cylindrical	5158045	0,35/0,5 CV/HP	F 1	45	45	14	16	15	29	16	11	5
ND2	14 mm	Cónico/Conical 1:8	5158045	0,33/0,5 CV/HP	F 1	45	45	14	16	15	29	16	11	5
ND5	19 mm	Cónico/Conical 1:8	5158045	0,75/1 CV/HP	F 1	45	45	19	16	15	50	22	11	6
ND8	24 mm	Cónico/Conical 1:8	5158045	1,5/2 CV/HP	F 1	45	45	24	16	15	50	27	11	8
ND11	28 mm	Cónico/Conical 1:8	5158055	3/5,5 CV/HP	F 1	55	55	28	18	20	60	31	11	8
ND7	19 mm	Cónico/Conical 1:8	5158045	0,75/1 CV/HP	F 2	45	45	19	16	15	48	21	18,3	6
ND10	24 mm	Cónico/Conical 1:8	5158045	1,5/2 CV/HP	F 2	45	45	24	16	15	48	27	18,3	8
ND13	28 mm	Cónico/Conical 1:8	5158055	3/5,5 CV/HP	F 2	55	55	28	18	20	58	31	18,3	8
ND16	38 mm	Cónico/Conical 1:8	5158074	7,5/12,5 CV/HP	F 2	74	74	38	20	25	80	41	18,3	10
ND43A	42 mm	Cónico/Conical 1:8	5158074	15/20 CV/HP	F 2	104	104	42	24	30	110	45	18,3	12
ND15	28 mm	Cónico/Conical 1:8	5158074	3/5,5 CV/HP	F 3	55	55	28	18	20	60	31	24,8	8
ND17	38 mm	Cónico/Conical 1:8	5158074	7,5/12,5 CV/HP	F 3	74	74	38	20	30	80	41	24,8	10
ND43C	42 mm	Cónico/Conical 1:8	5158104	15/20 CV/HP	F 3	104	104	42	24	30	110	45	24,8	12
ND18C	38 mm	Cónico/Conical 1:8	5158104	7,5/12,5 CV/HP	F 3.5	74	74	38	20	25	80	41	28,3	10
ND21A	42 mm	Cónico/Conical 1:8	5158104	15/20 CV/HP	F 3.5	104	104	42	24	30	110	45	28,3	12
ND25A	48 mm	Cónico/Conical 1:8	5158104	25/30 CV/HP	F 3.5	104	104	48	24	30	110	51	28,3	14
ND41A	55 mm	Cónico/Conical 1:8	5158104	31/40 CV/HP	F 3.5	104	104	55	24	30	110	59	28,3	16
ND44C	48 mm	Cónico/Conical 1:8	5158104	25/30 CV/HP	F 3	104	104	48	24	30	110	51	24,8	14



Artículo	Tamaño	Lado Motor	Lado Bomba	ØA	ØB	ØC	ØD	ØF	ØP	G	H	Q	R	S
LS161	160 mm	0.3/0.5 HP	F 1	160	130	110	10	110	M8	70	14	90	69	34
LS201	200 mm	0,75/2 HP	F 1	200	165	130	12	135	M10	95	15	90	69	34
LS250	250 mm	3/5,5 HP	F 1	250	215	180	14	185	M12	105	21	118	86	43
LS203	200 mm	0,75/2 HP	F 2	200	165	130	12	135	M10	95	15	118	86	43
LS252	250 mm	3/5,5 HP	F 2	250	215	180	14	185	M12	105	21	118	86	43
LS300	300 mm	7,5/12,5 HP	F 2	300	265	230	14	238	M12	143	21	170	120	59
L3511	350 mm	15/30 HP	F 2	350	300	250	18	253	-	178	25	-	-	-
LS255	250 mm	3/5,5 HP	F 3	250	215	180	14	185	M12	115	21	170	120	59
LS302	300 mm	7,5/12,5 HP	F 3	300	265	230	14	238	M12	143	21	170	120	59
L3513	350 mm	15/30 HP	F 3	350	300	250	18	253	-	178	25	-	-	-
LS306	300 mm	7,5/12,5 HP	F 3.5	300	265	230	14	238	M12	143	21	180	158	62
L3507	350 mm	15/30 HP	F 3.5	350	300	250	18	253	-	188	25	-	-	-
LS355	350 mm	15/20 HP	F 3.5	350	300	250	18	253	M16	188	25	230	175	77
L4006	400 mm	40 HP	F 3.5	400	350	300	18	299	-	188	25	-	-	-